

旺舖招租

民生/校區，單邊，雙舖面

物業地址：香港，第三街 138 號，麗景閣地下 5，6 號舖
建築面積：約 600 呎
租金：每月 \$26,000，包管理費，差餉
按金：三個月。
年期：兩年租約
律師費及印花稅：業主及租客各付一半

一切以簽妥合約為準

《直接業主 • 租客免佣》

租務代理：悅興地產代理有限公司
EVERBLISS REAL ESTATE AGENCY LIMITED
持牌地產代理公司牌照號碼：C-082384

 查詢熱線
2895 5555
(楊先生/陳先生)
7010 8110
(丁小姐)

香港皇后大道中一三八號威享大廈十二樓
12/F., V. Heun Bldg, 138 Queen's Road C, H. K.

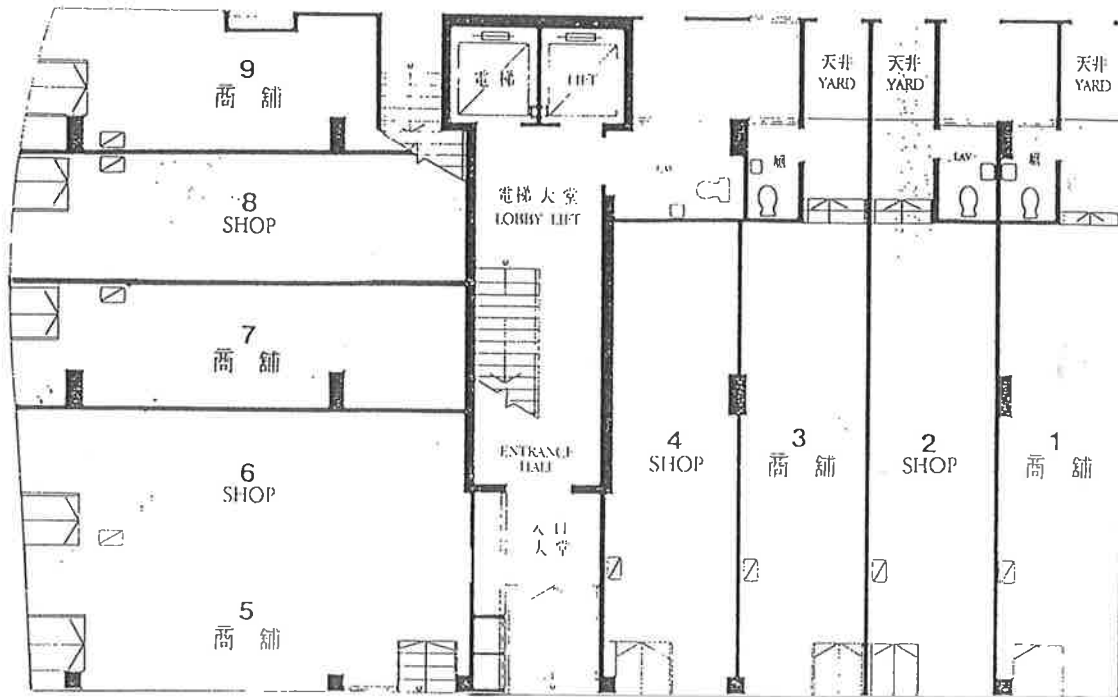
悅興地產
EVERBLISS
悅興地產發展有限公司
EVERBLISS PROPERTIES LIMITED

有關此物業的一切資料，業主及其代理人已盡力務求準確，但恕不保證絕對正確無訛，租客應自行研究查詢。
以確定及滿意所有事項，上述一切資料不能構成出價根據或合約中的任何一部。

日期：11/2025

FACING GARDEN 向公園

POK FU LAM ROAD
薄扶林道



PAVEMENT 行人路

THIRD STREET 第三街

地下平面圖
Ground Floor Plan

NOT TO SCALE
FOR IDENTIFICATION PURPOSE ONLY