

灣仔

商業單位招租

現成裝修、冷氣、室內洗手間

物業地址：灣仔，謝斐道 408-412 號
華斐商業大廈
7/F. 01-02 室

面積：建築面積約 835 呎

租金：每月 \$19,800 (不包括差餉 \$1,063 及管理費 \$2,386)

按金：三個月。

年期：兩年租約


律師費及印花稅：業主及租客各付一半

一切以簽妥合約為準

《直接業主 · 租客免佣》

租務代理：悅興地產代理有限公司
EVERBLISS REAL ESTATE AGENCY LIMITED
持牌地產代理公司牌照號碼：C-082384

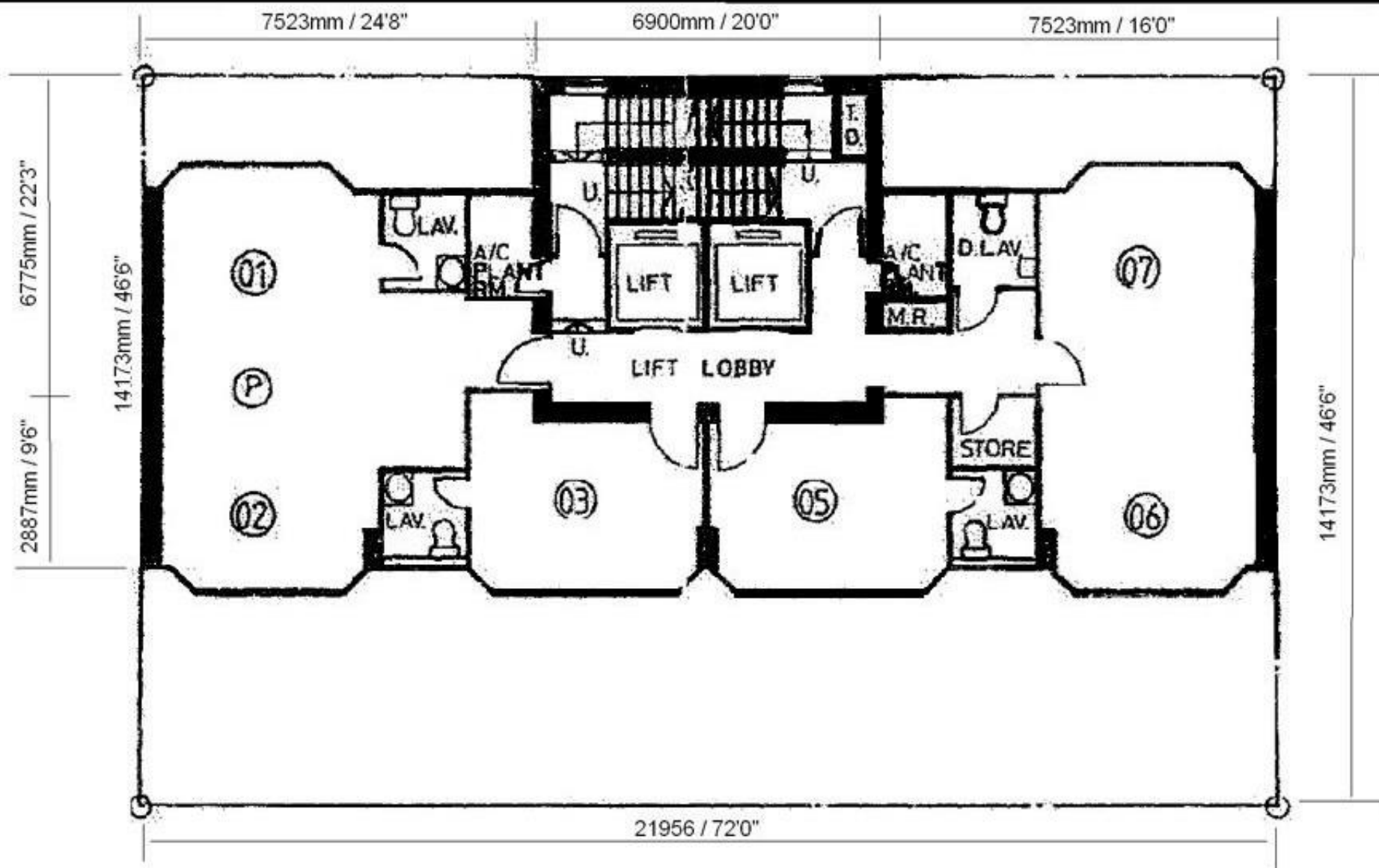
香港皇后大道中一三八號威享大廈十二樓
12/F., V. Heun Bldg, 138 Queen's Road C, H. K.

 查詢熱線
2895 5555
(楊先生/胡先生)

悅興地產
EVERBLISS
悅興地產發展有限公司
EVERBLISS PROPERTIES LIMITED

有關此物業的一切資料，業主及其代理人已盡力務求準確，但恕不保證絕對正確無訛，租客應自行研究查詢。

以確定及滿意所有事項，上述一切資料不能構成出價根據或合約中的任何一部。



FLOOR PLAN

呎寸只供參考，以物業現狀為準
 For identification purposes only and not to scale.